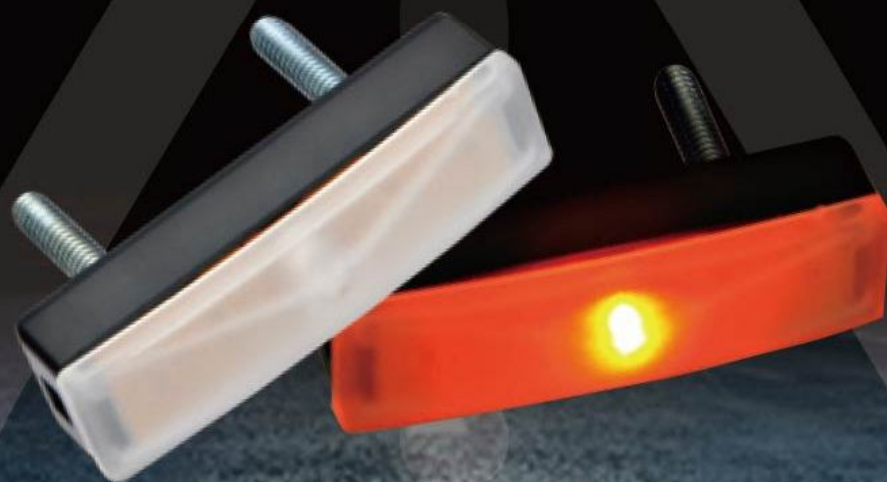


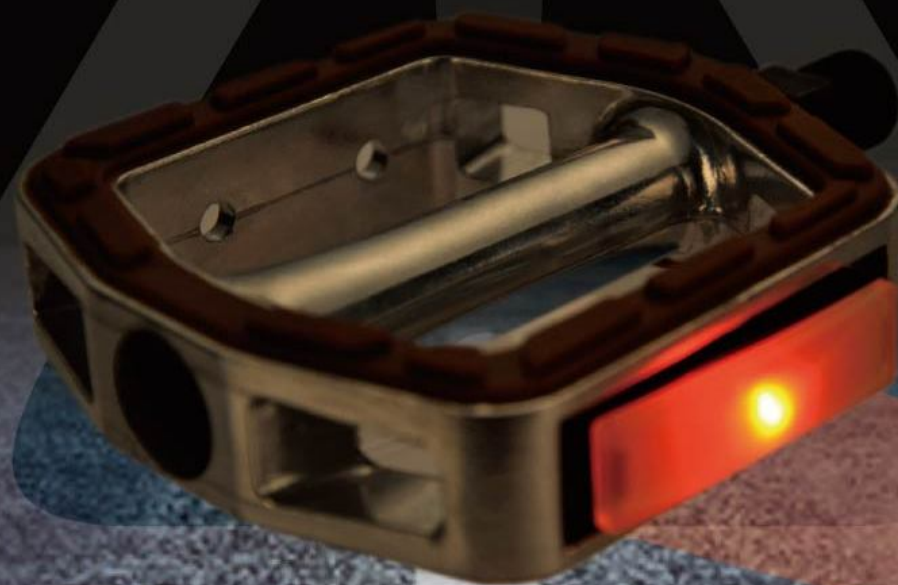
**wellgo 維格工業股份有限公司**

**< < < RR1-5 LED警示燈 > > >**



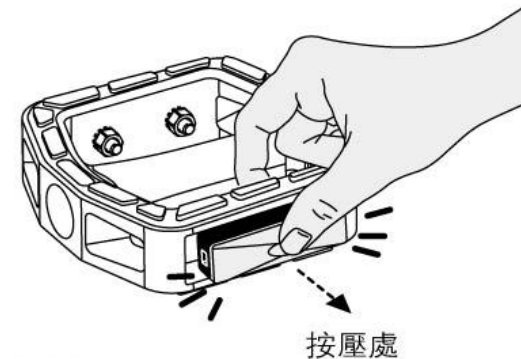
## <<< 安全第一 >>>

對於喜愛從事自行車活動的車友，行車安全絕對是最重要的考量，而小巧簡易實用的警示燈是夜間騎車時的最佳選擇。



## <<< 具備兩種燈號模式 >>>

按壓反光片中央



即能變換 **持光** 及 **閃爍** 兩種燈號模式

▶ 持續持光可達 13小時

▶ 閃爍發光可達25小時

在您夜間騎車時可幫助警示後側來車，  
保持安全車距，提昇騎車安全。

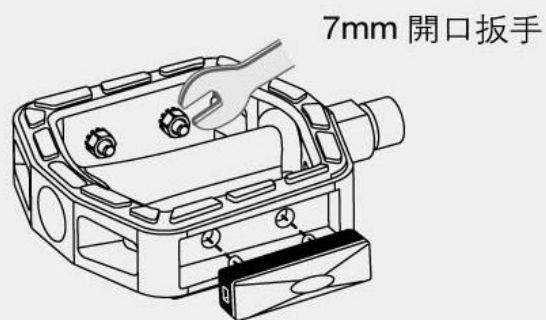


# <<< 安裝容易 >>>

▶ 只要您的踏板兩側有反光片孔(鎖入或雙點式)都能使用

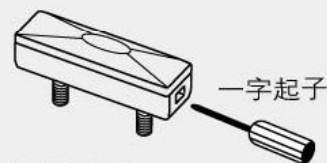
## 1 警示燈安裝說明

將警示燈置入踏板兩側反光片孔，  
使用7mm開口扳手鎖緊螺帽

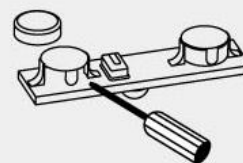


## 2 電池更換操作說明

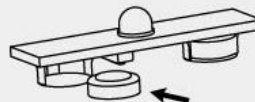
1 壓入結合點



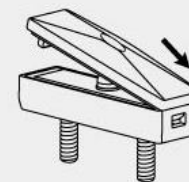
2 將電池推出



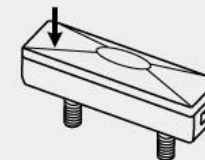
3 置入LR41 水銀電池



4 先將透明上蓋一方扣入結合點



5 將透明上蓋另一方下壓扣入結合點



※ 反光片孔直徑應為4.2mm貫穿孔及中心寬距25mm